

Pontosan mit jelent a csökkentett üzemű (morgató) próba, illetve a hangos üzemű (teljeskörű) próba? Mit hallhatnak a lakosok ezen próbák alkalmával?

1. A csökkentett üzemű (morgató)próbánál a következő szöveget, illetve jelzést adják le:

Szöveges rész:

*„Figyelem, ez próba, Figyelem, ez próba
Most a csökkentett üzemű próba jelét hallják!
Most a csökkentett üzemű próba jelét hallják!”*

a szöveges részt követően azonnal következik a szirénajelzés:

„Morgatópróba” jelzés lesugárzása

A próba során alkalmazott jelzés első részében rövid ideig (6 másodperces időtartamban) mély tónusú felfutó hangjelzést adnak le, majd a jel lefutása következik be.

Szöveges rész:

„A próbának vége! A próbának vége!”

2. A hangos üzemű (teljeskörű) próbánál a következő szöveget, illetve jelzést adják le:

Szöveges rész:

*„Figyelem, ez próba! Figyelem, ez próba!
Most a katasztrófariadó jelzését hallják”*

a szöveges részt követően azonnal következik a sziréna jelzés:

„Katasztrófariadó” jelzés kiadása

Két percig tartó, váltakozó hangmagasságú, mélyebb tónusú (üvöltő) hang.

Szöveges rész:

*„Figyelem, ez próba! Figyelem, ez próba!
Most a veszély elmúlt jelzését hallják”*

a szöveges részt követően azonnal következik a sziréna jelzés:

„Veszély elmúlt” jelzés kiadása

Kétszer fél percig tartó, fél perces szünettel megszakított egyenletes hangjelzés.

a szirénajelzést követően azonnal következik a szöveges rész:

*„A próbának vége! A próbának vége!
A jelzésekkel kapcsolatban a lakosságnak teendője nincs. Ez a rendszer próbája.”*

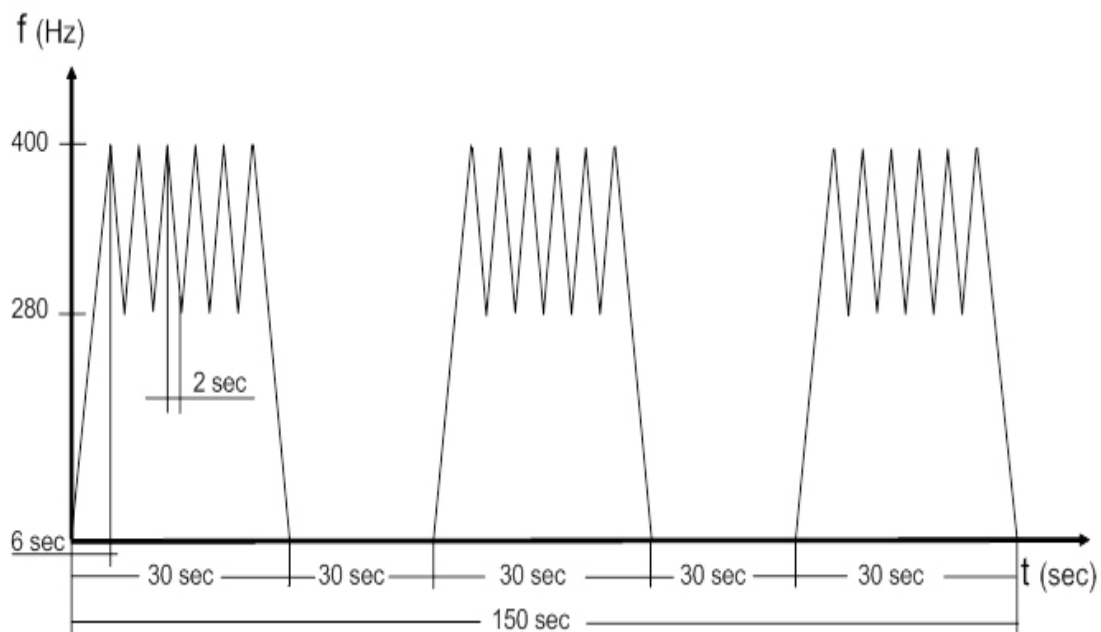
Valós riasztás esetén a szirénarendszeren lesugárzott szövegben NEM szerepel a „Figyelem ez próba” kifejezés!

Hangképek sugározása a polgárvédelmi szirénán:

A 234/2011.(XI.10) Korm.rendelet 3. mellékletének megfelelően az alábbi hangképeket sugározhatja le a polgárvédelmi sziréna:

- Légiriadó elrendelése (hangminta)

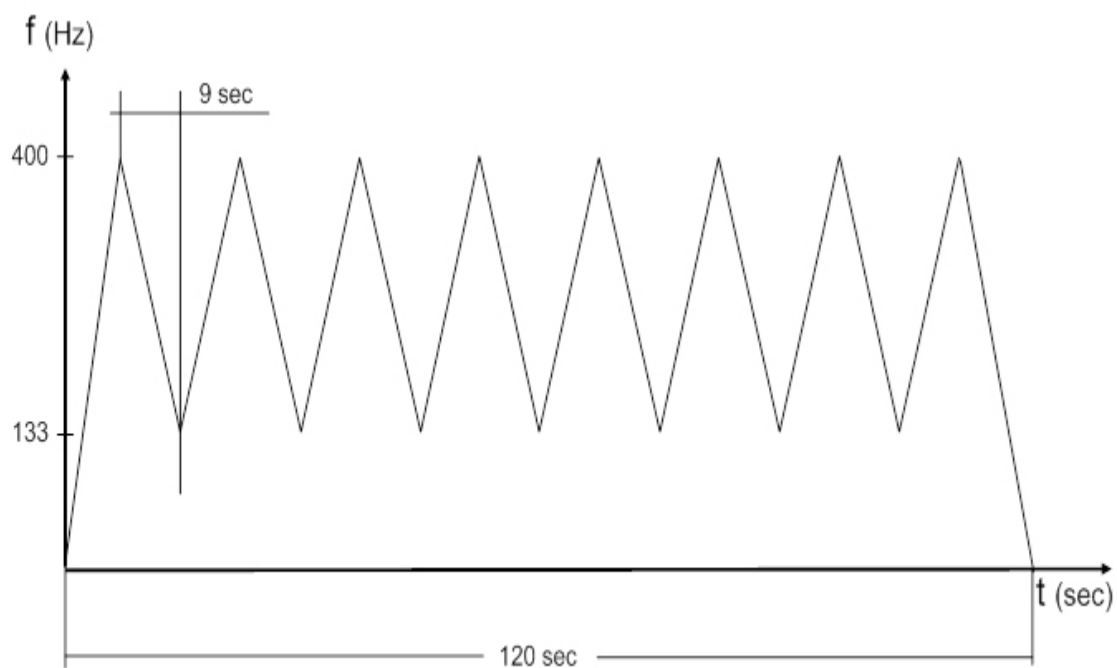
A légiriasztás jele a polgári védelem riasztási rendszerén: háromszor egymás után megismételt, 30 másodpercig tartó, váltakozó hangmagasságú (280 Hz és 400 Hz közötti) szirénahang, a jelzések közötti 30 másodperces szünetekkel (1. ábra).



1. ábra Légiriadó elrendelése

- **Katasztrófariadó elrendelése (hangminta)**

Katasztrófariadó jelzése: 120 másodpercig tartó váltakozó hangmagasságú (133 Hz és 400 Hz közötti) folyamatos szirénahang (2. ábra).

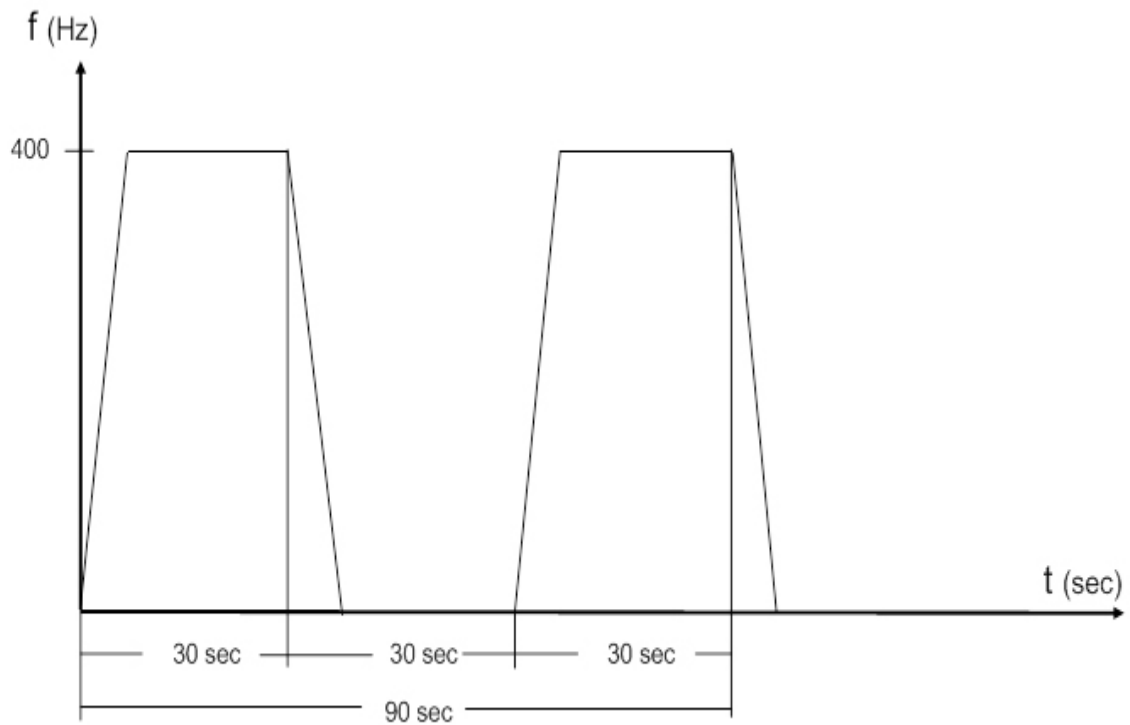


2. ábra Katasztrófariadó elrendelése

- **Riadó elmúlt jelzés (hangminta)**

A riadó elmúlt jelzés: kétszer egymás után megismételt 30 másodpercig tartó egyenletes hangmagasságú (400 Hz) szirénahang, a jelzések közötti 30 másodperces szünettel (3. ábra).

A riadó elmúlt jelzés a légiriadó, valamint a katasztrófariadó elmúlt jelzés feloldására is vonatkozik.



3. ábra Riadó elmúlt jelzés

- **Ellenőrzés (hangminta)**

A próba során alkalmazott jelalak első részében 6 másodperces időtartamban 400 Hz-ig felfutó jelzést adnak le, majd a jel lefutása következik be (4. ábra).



4. ábra Próba jelzés